

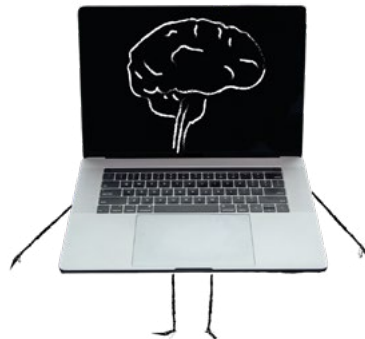


Künstliche Intelligenz

KI bedeutet künstliche Intelligenz und ist ein Computersystem, das selbstständig Aufgaben lösen kann. Eine KI kann Texte schreiben oder Bilder erkennen. Manchmal macht es das besser als ein Mensch. Dabei kopiert es, wie das menschliche Gehirn arbeitet.

Künstliche Intelligenz spielt in unserem Leben eine wichtige Rolle. Zum Beispiel benutzen Sprachassistenten wie Alexa oder Siri oder sogar eine Smartphone-Kamera ein bisschen KI.

Quellen: www.lehrer-online.de/unterricht/sekundarstufen/naturwissenschaften/informatik/unterrichtseinheit/ue/kuenstliche-intelligenz-ki-im-alltag und www.appcamps.de/2021/12/01/kuenstliche-intelligenz-im-unterricht-tipps-fuer-den-einstieg



Künstliche Intelligenz

KI bedeutet künstliche Intelligenz und ist ein Computersystem, das selbstständig Aufgaben lösen kann. Eine KI kann Texte schreiben oder Bilder erkennen. Manchmal macht es das besser als ein Mensch. Dabei kopiert es, wie das menschliche Gehirn arbeitet.

Künstliche Intelligenz spielt in unserem Leben eine wichtige Rolle. Zum Beispiel benutzen Sprachassistenten wie Alexa oder Siri oder sogar eine Smartphone-Kamera ein bisschen KI.

Quellen: www.lehrer-online.de/unterricht/sekundarstufen/naturwissenschaften/informatik/unterrichtseinheit/ue/kuenstliche-intelligenz-ki-im-alltag und www.appcamps.de/2021/12/01/kuenstliche-intelligenz-im-unterricht-tipps-fuer-den-einstieg

