



# KONSUMPYRAMIDE – BILDUNG FÜR NACHHALTIGE ENTWICKLUNG



ANREGENDE FRAGEN RUND UM NACHHALTIGEN KONSUM:

HIER KÖNNT IHR ALLES MALEN, WAS IHR AUSPROBIERT HABT, UND FOTOS DAVON AUFKLEBEN:

## Kaufe neu

- Wo und unter welchen Arbeitsbedingungen wird das Material produziert?
- Welche Siegel stehen für welche Nachhaltigkeitsaspekte?
- Welche Materialien werden eingesetzt?
- Können die Dinge repariert werden, falls sie kaputtgehen?



KAUFE NEU

## Kaufe gebraucht

- Was muss nicht unbedingt neu gekauft werden?
- Welche eigenen Dinge können verschenkt oder verkauft werden, anstatt sie wegzuerwerfen?

KAUFE GEBRAUCHT

## Mache selbst

- Bei welchen Produkten lohnt sich das Selbsterstellen und macht sogar Spaß?
- Kann durch die eigene Herstellung Verpackungsmaterial eingespart werden?
- Können ökologische Rohstoffe verwendet werden?

MACHE SELBST



## Tausche

- Welche Dinge werden nicht mehr gebraucht und können gegen etwas anderes eingetauscht werden?
- Wie können Ideen, Erfahrungen und Fertigkeiten getauscht werden?

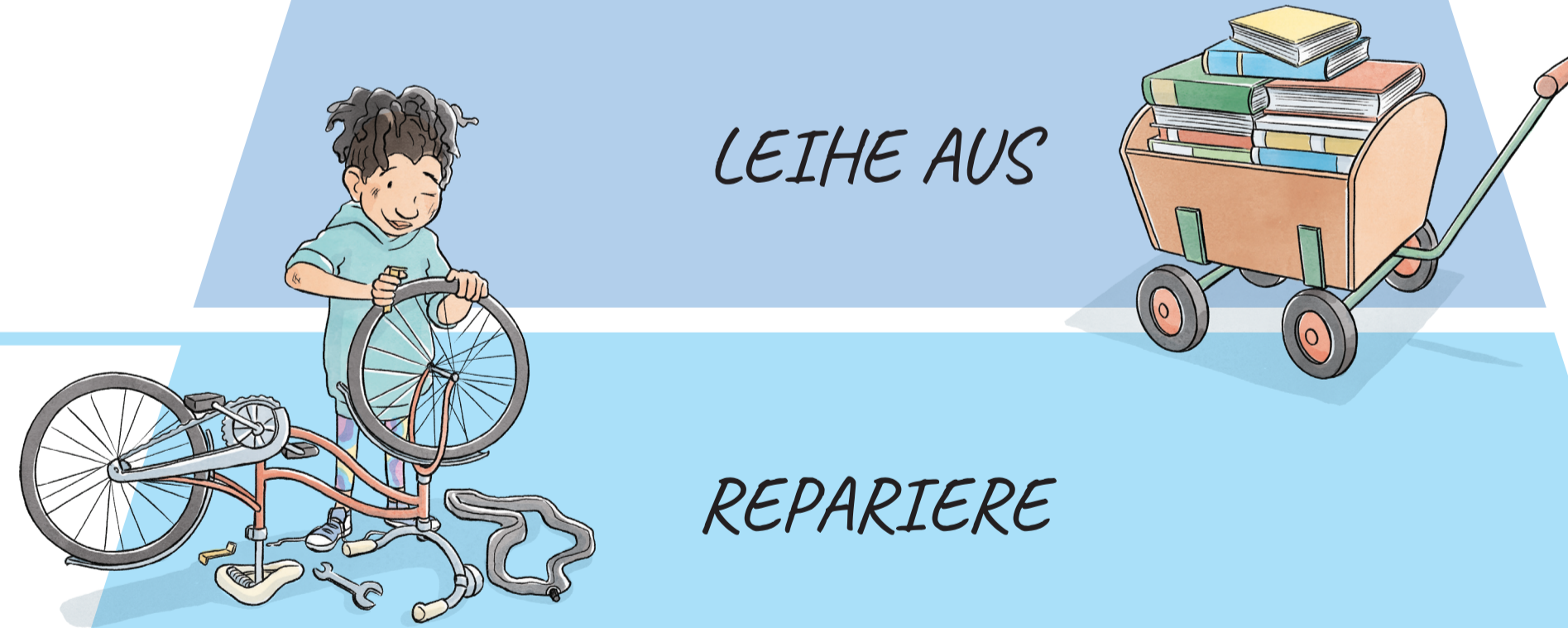
TAUSCHE



## Leihe aus

- Welche Gegenstände werden nur ab und zu gebraucht?
- Wo kann man sie ausleihen?
- Wo können eigene Gegenstände verliehen werden?

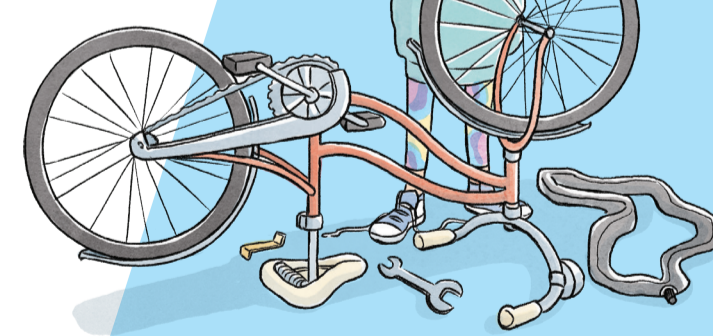
LEIHE AUS



## Repariere

- Was kann repariert werden?
- Was wird dafür gebraucht und wer kann dabei helfen?

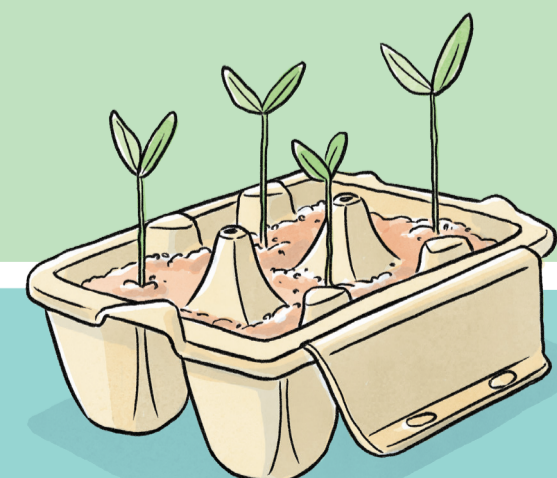
REPARIERE



## Achte, was du hast

- Wie sorgsam wird mit den Spielsachen umgegangen?
- Werden diese gepflegt?
- Kümmern sich alle Mädchen und Jungen darum oder nur wenige?

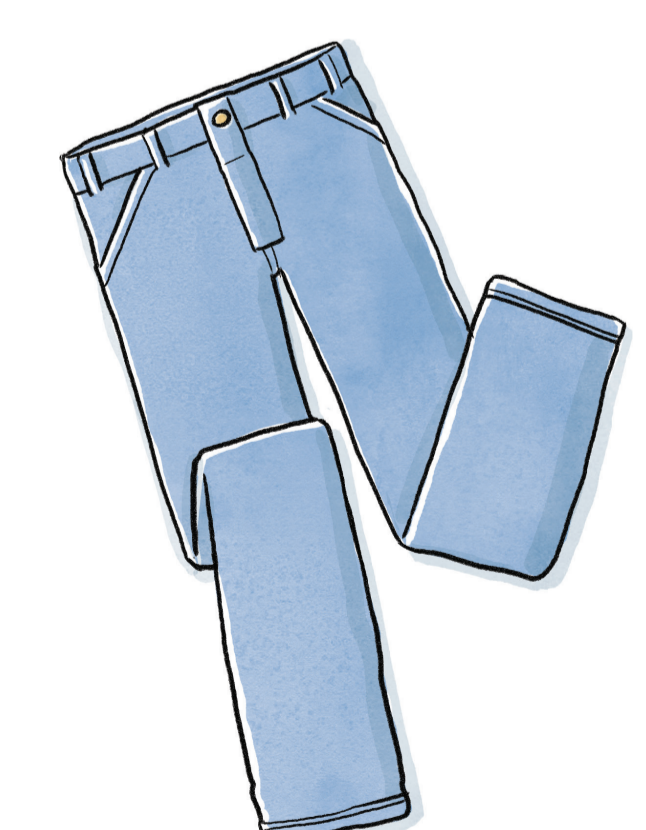
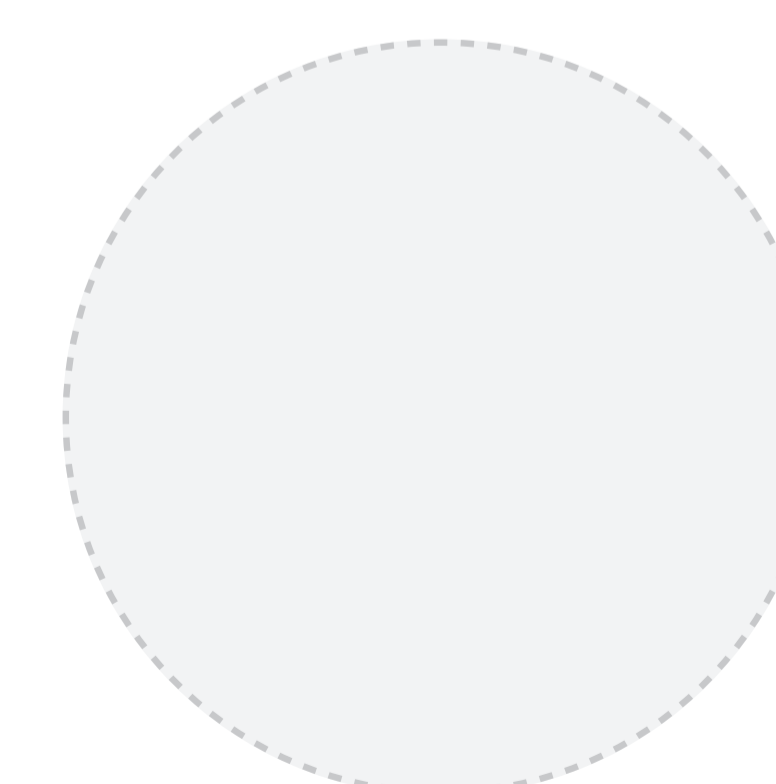
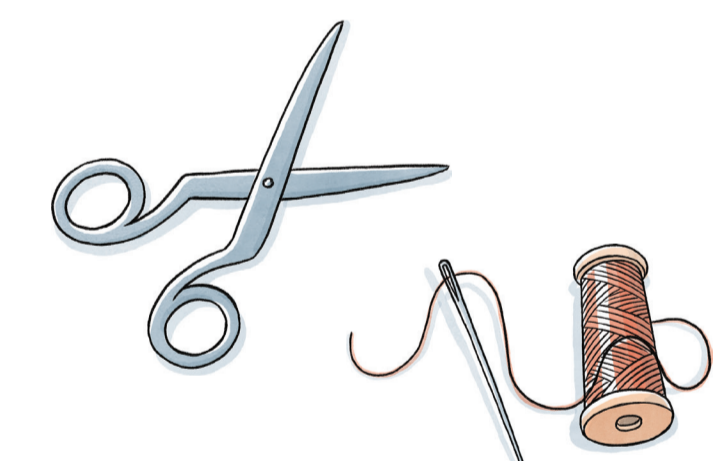
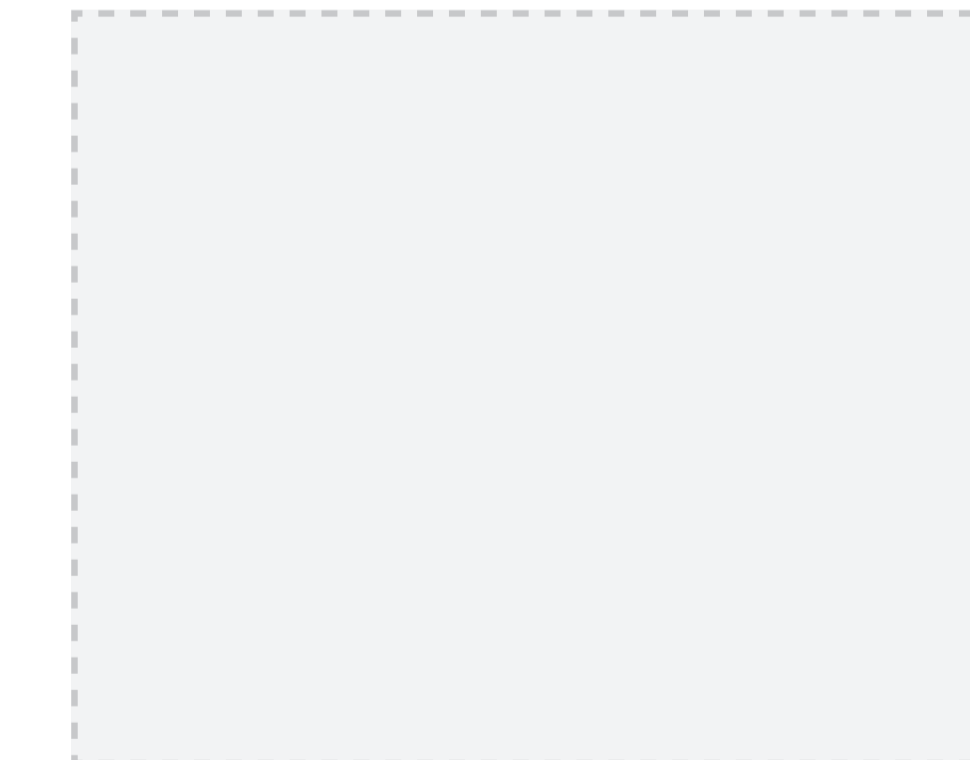
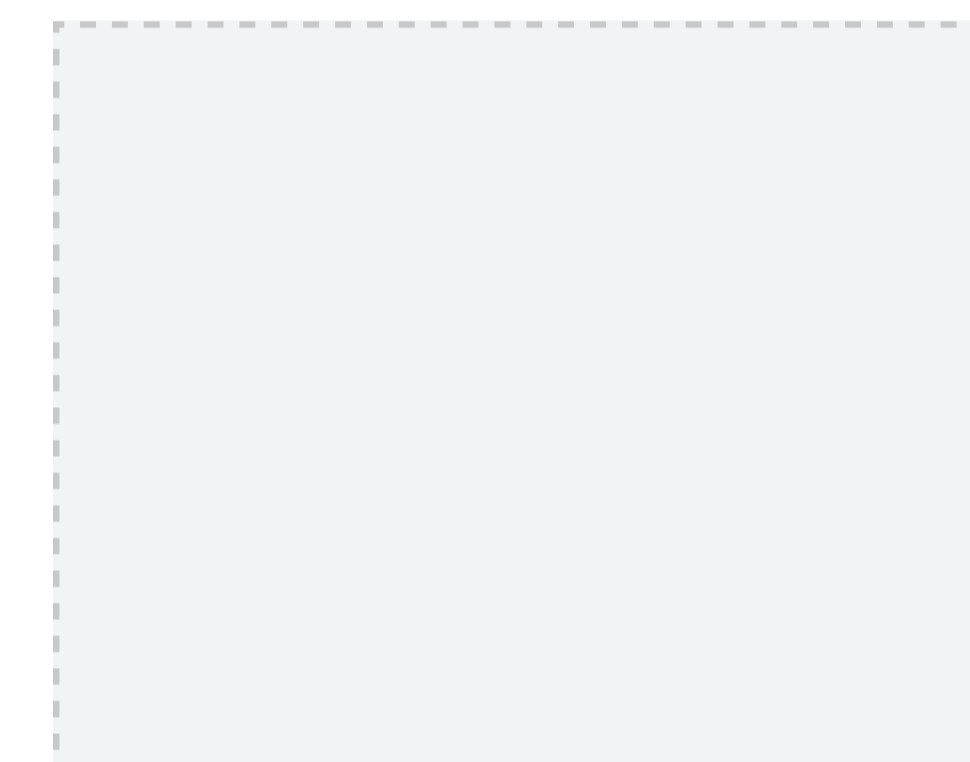
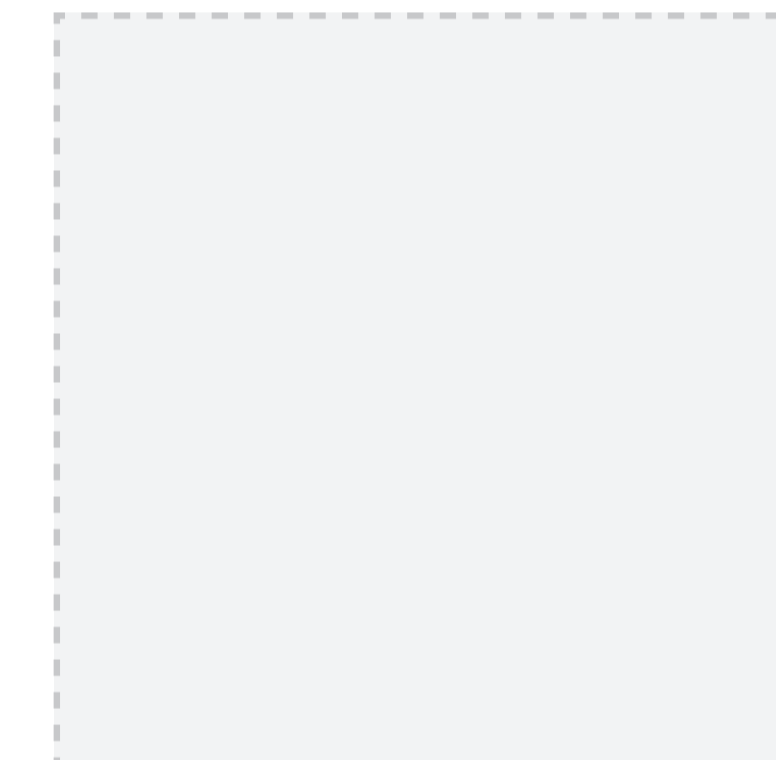
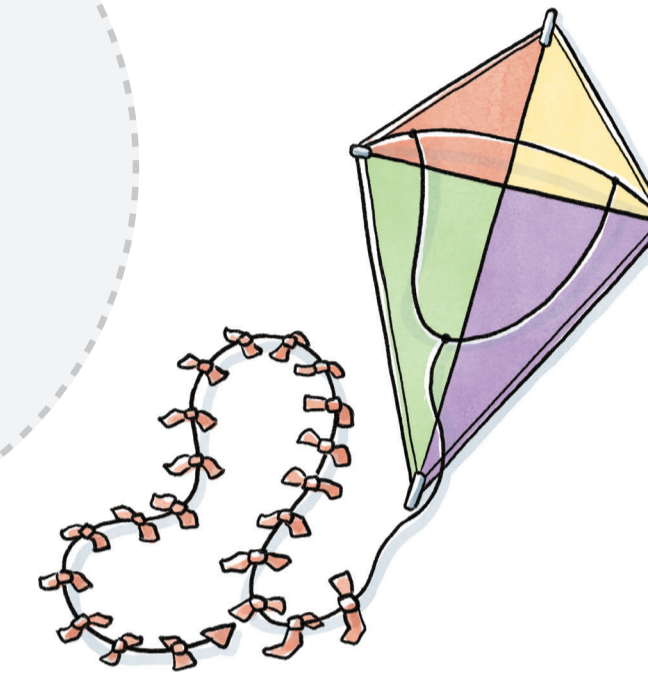
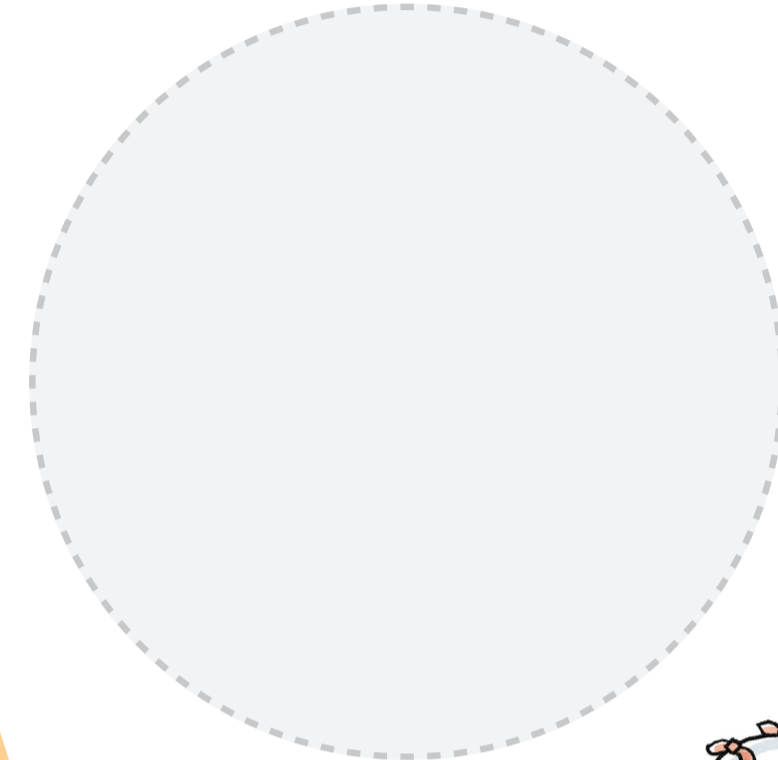
ACHTE, WAS DU HAST



## Nutze, was du hast

- Wissen alle Kinder, welche Materialien und Spielsachen in der Einrichtung vorhanden sind?
- Wo und wie können sie noch verwendet werden?

NUTZE, WAS DU HAST



Weitere Informationen zur Konsumpyramide finden Sie hier: [stkf.site/bne-konsum-umdenken](http://stkf.site/bne-konsum-umdenken)



GEFÖRDERT VOM  
Bundesministerium für Bildung und Forschung

PARTNER

Siemens Stiftung  
Dietmar Hopp Stiftung  
Dieter Schwarz Stiftung  
Friede Springer Stiftung



Dieses Druckerzeugnis wurde mit dem Blauen Engel gekennzeichnet.